



CHAMBRE
DE COMMERCE
ET D'INDUSTRIE
DES BOIS-FRANCS ET DE L'ÉRABLE



RAPPORT ANNUEL

2024 | 2025

Tournés vers l'avenir,
ancrés dans notre région

2 MRC

33 MUNICIPALITÉS



L'année 2024-2025 a été marquée par des réalisations dont nous pouvons être collectivement fiers. À travers nos actions et nos initiatives, notre Chambre a su démontrer toute sa pertinence et sa vitalité au sein du milieu économique des Bois-Francs et de L'Érable.

Tout au long de l'année, nous avons porté la voix des entrepreneurs et des organisations de notre région, défendu des dossiers stratégiques auprès des instances gouvernementales et accompagné nos membres dans leurs défis quotidiens. Nos efforts se sont traduits par un éventail d'activités concrètes : formations, rencontres stratégiques, événements de réseautage et grands rendez-vous économiques, tous axés sur l'innovation, la collaboration et la croissance.

Ces réussites sont le fruit d'un travail d'équipe. Je souhaite souligner l'apport inestimable de notre conseil d'administration, dont l'expertise et l'engagement contribuent à l'orientation et au succès de notre organisation. Je remercie également notre direction générale et toute l'équipe permanente, dont le professionnalisme et le dévouement assurent la qualité de nos actions au quotidien. Enfin, je tiens à exprimer ma profonde gratitude à nos membres. Votre confiance et votre participation active donnent tout son sens à la mission de notre Chambre.

En clôturant cette année, une conviction demeure : la Chambre continuera d'être un moteur de développement économique régional et un partenaire incontournable pour ses membres. Ensemble, nous bâtissons un milieu d'affaires dynamique, innovant et prospère, et ce bilan en est le reflet tangible.

Valérie Mercier
Présidente



C'est avec enthousiasme que j'entame ce nouveau chapitre à la direction de la Chambre de commerce et d'industrie des Bois-Francs et de L'Érable, au cœur d'un réseau d'affaires dynamique, enraciné dans une communauté entrepreneuriale forte, innovante et engagée.

Originaire de la région et passionnée par le développement économique et humain, j'ai eu le privilège d'évoluer dans divers rôles en communication, gestion de PME, mobilisation et développement des affaires. Ces expériences m'ont forgé une vision stratégique axée sur l'action concrète, la proximité et la collaboration. Aujourd'hui, je mets cette expertise au service des membres de la CCIBFE, avec fierté et engagement.

Je remercie sincèrement notre conseil d'administration pour sa confiance et son implication. Votre soutien est un pilier fondamental qui nous permet de faire une réelle différence dans notre écosystème économique.

À nos partenaires et à vous, chers membres : merci pour votre confiance renouvelée. Votre appui nous motive à innover, à créer des occasions de développement, de formation et de réseautage, et à représenter vos intérêts avec rigueur.

Je suis également fière de travailler aux côtés d'une équipe engagée, dont le travail contribue activement à la vitalité et à la relance économique de notre région.

La CCIBFE se trouve en excellente position, par sa capacité à rassembler les forces vives des 32 municipalités que nous représentons. Ensemble, continuons à bâtir un avenir fort, prospère et inspirant pour notre région.

Au plaisir de vous rencontrer, d'échanger et de collaborer avec vous !

**Anne-Marie Bédard
Directrice générale**



Conseil d'administration

CONSEIL EXÉCUTIF



Valérie Mercier
PRÉSIDENTE, Gstion VM,
Geneviève Ferron
AGA assurances collectives

Dominique Patry
TRÉSORIER, Sollio & Vivaco agriculture

Patrick Laroche
EX OFFICIO, Synex | Verrier et Associés

PERMANENCE



Anne-Marie Bédard - Directrice Générale

Diane Boudreau - Adjointe administrative - coordonnatrice

Geneviève Lessard - Responsable événements - coordonnatrice

ADMINISTRATEURS / TRICE



Charles Drainville
Levesque-Jutras-Pelletier-Bergeron-Gringras-
Drainville, Notaires

Sylvain Dubois
Robovic

Martin Garneau
Restaurant Le Luxor

Marie-Élaine Goyette
Fondation À Notre Santé

Jean-René Lessard
Shad Café

Olivier Ouellet
Résidence du Couvent



VALEURS

Leadership
Proactivité
Collaboration
Rigueur
Engagement

MISSION

Être la voix et le catalyseur de la communauté d'affaires pour promouvoir le développement socio-économique et durable de la région des Bois-Francs et de L'Érable.

REPRÉSENTATION

La CCIBFE siège, par le biais de la directrice générale, Mme Anne-Marie Bédard, sur les conseils d'administration de certains organismes dont les activités sont susceptibles d'avoir un impact sur le milieu des affaires.

Gestion Administrative de projet

Projet COUD

Réseau RH

Ligue de hockey CCIBFE

Ligue de golf intérieur

Mission Emploi Arthabaska Érable

SDC - Quartier Notre-Dame Centre-Ville de Victoriaville

AGAW - Association de gens d'affaires de Warwick



ORIENTATIONS STRATÉGIQUES 2024 | 2027

Nous avons défini de nouvelles orientations stratégiques pour les trois prochaines années, visant à renforcer notre impact et notre efficacité au service de la région. Voici les quatre axes prioritaires qui guideront nos actions :

1 Être une chambre efficace et performante

Nous nous engageons à optimiser nos opérations pour mieux répondre aux besoins de nos membres et à assurer un service de haute qualité.

2 Se positionner comme organisme clé pour les entrepreneurs de la région

Nous nous efforcerons de devenir le point de référence incontournable pour les entrepreneurs, en offrant un soutien et des ressources essentiels à leur réussite.

3 Donner à la chambre une visibilité qui lui revient

Nous mettrons en avant les réalisations et l'importance de la CCIBFE afin de renforcer notre présence et notre influence dans la région.

4 Continuer de vous représenter au niveau politique

Nous maintiendrons notre rôle actif dans la représentation des intérêts de nos membres auprès des instances politiques, en assurant que leurs voix soient entendues.



ÉVÉNEMENTS VISITES CONFÉRENCES FORMATIONS 2024 | 2025





ÉVÉNEMENTS VISITES CONFÉRENCES FORMATIONS 2024 | 2025

ÉVÉNEMENTS

LA GRANDE RENTRÉE DES GENS D'AFFAIRES

5 À 7 DE NOËL SIGNÉ GARNEAU

LANCEMENT DU PANTHÉON DE LA PERFORMANCE

CÉLÉBRATION VITRINES DE NOËL

DÉJEUNER DES NOUVEAUX MEMBRES

LA CLASSIQUE HIVERNALE

L'ÉVÉNEMENT DE L'ANNÉE

DÉVOILEMENT DES FINALISTES PANTHÉON DE LA PERFORMANCE

40ème PANTHÉON DE LA PERFORMANCE

TOURNOI DE GOLF

CONFÉRENCES | FORMATIONS

DINER-CONFÉRENCE : ALAIN LAPOINTE

CONFÉRENCE DOMINIQUE MORNEAU

DINER FORMATION LOI 42

DINER CONFÉRENCE PATRICE DAVIDSON

VISITES

CANNEBERGIÈRE ST-LOUIS DE BLANDFORD

CASERNE POMPIER - VICTORIAVILLE



INAUGURATIONS

2024 | 2025

Aquaco
Boutique du Guerrier
Fin de Mois
Fleuriste Beauchesne
Grain de Beauté

Groupe FJH
Joujouthèque
La Manne
Le Gars du VR
Toi D'Abord
Unibec Champel





INAUGURATIONS

2024 | 2025





SERVICES AU MEMBRES

SORTIES MÉDIATIQUES

20 articles

SITE INTERNET

10 271 utilisateurs
41 478 pages vues

INFOLETTRES

1 256 abonnés
50 infolettres envoyées

ASSERMENTATION

46 documents
assermentée

PLATEFORME MÉDIAS

628 abonnés Instagram



866 abonnés LinkedIn



5 900 abonnés Facebook
10 200 abonnés au groupe
Facebook : Victo / Érable, ici
ensemble soutenons nos
entreprises

AVANTAGES MEMBRES

- Une publicité gratuite sur nos médias sociaux avec le logo et la description de leur entreprise pour annoncer leur adhésion à la CCIBFE;
- Un service gratuit d'assermentation de documents;
- Une multitude de formations exclusives pour aider les entreprises à passer au niveau supérieur;
- Des rabais et des avantages sur les services FCCQ (Global Payments, FlagShip, régime d'assurance collective);
- Du référencement vers les entreprises membres;
- Des occasions de faire connaître son entreprise via des 5 à 7 et des événements;
- Un service d'envoi de publicités aux membres (\$);
- Du référencement pour favoriser l'économie circulaire;
- Des campagnes d'achat local.



AVANTAGES MEMBRES LOCAUX 2024 | 2025

QUALITY INN

B. DAVIDSON DÉMÉNAGEMENT

FLEURISTE BEAUCHESNE

QUALITY INN

SOLUTIONS MIGRA

**THERMOPOMPE CLIMATISATION
DF
ANYTIME FITNESS**

RESTAURANT MAXIME

**BIO-ESTHÉTIQUE GRAIN DE
BEAUTÉ
CRÉATIONS CHANTAL**

SHAD CAFÉ

MAGASIN LAINESSE





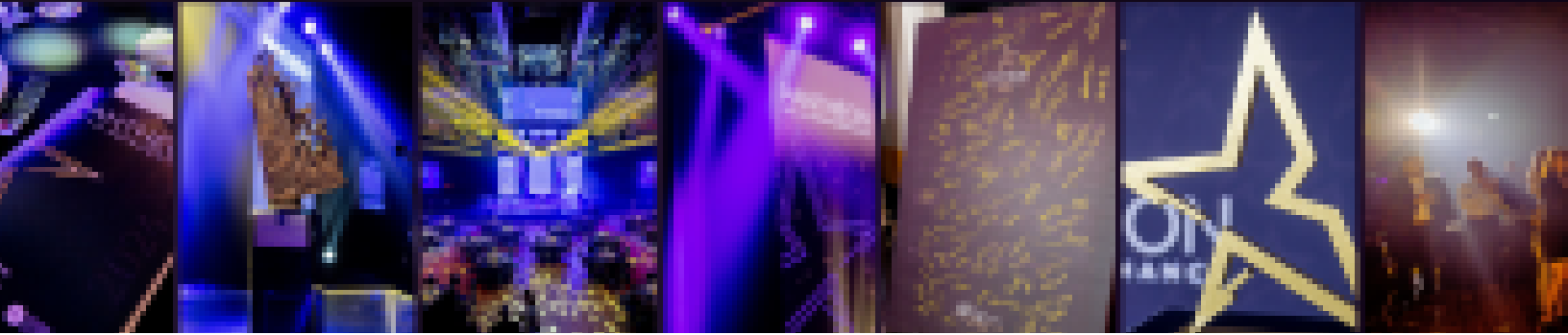
NOUVEAUX MEMBRES

2024 | 2025

ACQ MBFL
AIGLON INDIGO
ALBATROS BOIS-FRANCS/ÉRABLE
ATELIER 140 ÉBÉNISTERIE
AUDISON CENTRE AUDITIF SMITH ET ASS.
BALLON STYLE (9095-0163 QUÉBEC)
BOUTIN 3PL
CATAPULTE
CENTRE SPORTIF PICHÉ
CHAUSSURES POP
COMPRESSEURS SUPAIR INC.
CRÉATIONS CHANTAL
DAVID LESSARD CPA INC.
ENTRETIEN SD
FP PRODUCTION
FRANCE POISSON ARTISTE MAQUILLEUSE
GABRIEL BEAUREGARD AVOCAT
GROUPE TORNADE ROUGE - LA CANNEBERGÈRE
GUZEL
HIDALGO
LA BOUTIQUE DU GUERRIER VICTORIAVILLE
LA FLAMME BBQ
LA MAISON LE RÉVERBÈRE

LAVAGE DE VITRES OMAX
LE GARS DU VR INC.
LUSSIER
MBH MOBILIER DE BUREAU
MAGASIN LAINESSE
MARCHES DE PRESTIGE RENAISSANCE
MIXO & VINO
NATHALIE GIRARD GESTION DE RECEVABLE
ORCHESTRE LA SINFONIETTA
ORTHONOMIE PLUS
PELOUSE EXPERT EB
PF LASER
RYAN AFFAIRES PUBLIQUES ET
COMMUNICATION
SERVICE MECANIQUE TURCOTTE
SERVICES SANITAIRES DENIS FORTIER
SOLUTION EQUIVANTAGE INC.
SOLUTIONS TELECOM +
SPRINT MARKETING
SUBWAY
TRANSPORT LA NAVETTE
VÉRONIQUE JULIEN THÉRAPEUTE
WEBIZE

PANTHÉON DE LA PERFORMANCE 2025.05.02



Le 2 mai 2025 a eu lieu la 40e édition du Panthéon de la performance, présentée par Desjardins Entreprises. Ce grand gala, qui a réuni près de 600 personnes au Colisée Desjardins de Victoriaville, a récompensé 21 lauréats.





Le 2 mai 2025 a eu lieu la 40e édition du Panthéon de la performance, présentée par Desjardins Entreprises. Ce grand gala, qui a réuni près de 600 personnes au Colisée Desjardins de Victoriaville, a récompensé 21 lauréats.

NOUVELLE ENTREPRISE

SOLUTION MIGRA - DANIEL CATHUALLANQUI PRODUCTIVITÉ

COMMERCE DE DÉTAIL ET SERVICE (6 À 20 EMPLOYÉS)

SHO SOLUTIONS - DANIEL VIGNEAULT

COMMERCE DE DÉTAIL ET SERVICE (21 EMPLOYÉS ET PLUS)

RESTAURANT MAXIME - YANNA ANGELAPOULOS

ENTREPRISE MANUFACTURIÈRE - TRANSFORMATION - DISTRIBUTION (6 À 20 EMPLOYÉS)

BIO-ESTHÉTIQUE GRAIN DE BEAUTÉ - SONIA OUELLET

ENTREPRISE MANUFACTURIÈRE - TRANSFORMATION - DISTRIBUTION (21 EMPLOYÉS ET PLUS)

PROTOMACH GML - NADINE GAUDREULT

MEUBLES RD - ISABELLE BEAUREGARDE

MICROENTREPRISE - TRAVAILLEUR AUTONOME

COMMUNICATIONS MF - MARIE-PASCALE FORTIER

VOLET TOURISME

LA BALADE GOURMANDE - SANDRA VIGNEAUX

STATION DU MONT GLEASON - JULIEN B. SIMARD

LA GRANGE PARDUE - PHILIPPE LANGLOIS

PARC MARIE-VICTORIN - GENEVIÈVE DESTROISMAISONS





ENTREPRISE AGROALIMENTAIRE - AGRICOLE
PIVOINERIE LILI - LIZIANNE FORTIER

PRIX BÂTISSEUR
McDO et MEUBLES RD - DANIEL BÉRUBÉ

TECHNOLOGIE ET INTELLIGENCE
ARTIFICIELLE
UPDATA - MAOR

GRANDE ENTREPRISE DE
L'ANNÉE
MACHINEX - ANNE-MARIE PARÉ

PERSONNALITÉ S'ÉTANT DÉMARQUÉE DANS LE RÉSEAU
DES FEMMES DE CARRIÈRE DES BOIS-FRANCS ET DE L'ÉRABLE
ARIANE THIBAUT MD - ARIANE THIBAUT

JEUNE PERSONNALITÉ D'AFFAIRES
ÉMILY DUFOUR - AGENCE CRÉACTIVE

PERSONNALITÉ D'AFFAIRES PRIX GUY-AUBERT
VIVACO - JÉRÔME TARDIF

DÉVELOPPEMENT DURABLE PRIX NORMAND-MAURICE
COOPÉRATIVE LA MANNE - MYRIAM GAUTHIER

FIERTÉ RÉGIONALE PRIX PIERRE-ROUX
LA FONDATION KYMÉYAN - MARCO TURCOTTE

PRODUCTIVITÉ
FENERGIC

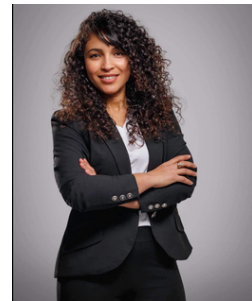




Femmes de carrière

Bois-Francs Érable

La synergie du réseau!



Le Comité

Gabrielle Lapointe-St-Pierre

PRÉSIDENTE
Banque Royale du
Canada

Julie Chaplain

VICE-PRÉSIDENTE,
Desjardins

Nancy Provencher

SADC Arthabaska Érable

Geneviève Thiffault

Shaker, cuisine et mixologie Victoriaville

Samantha Ah-Hon

Arsenal Media

Jessica Sevigny

Clinique le renfort

Natacha Ratté

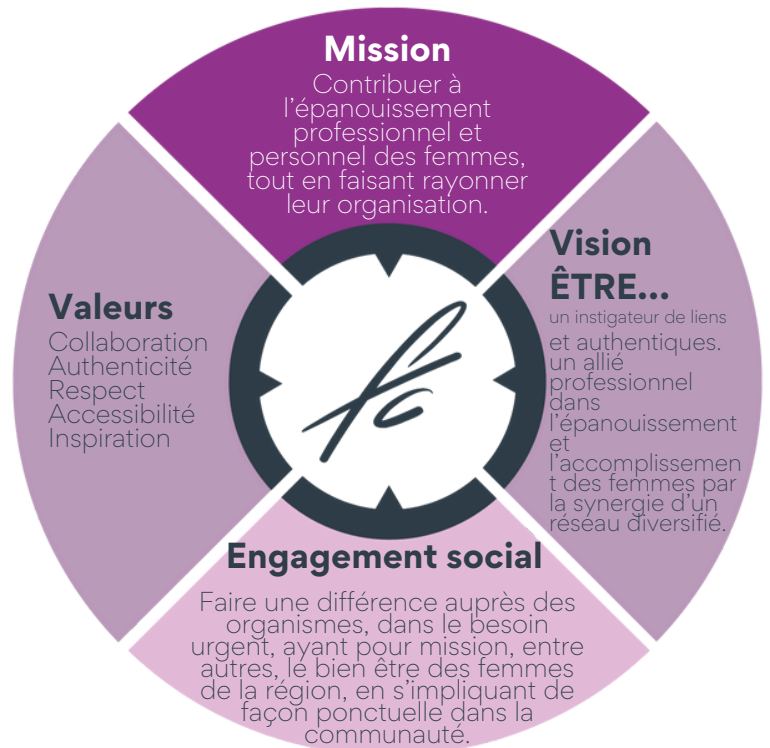
Jeune Chambre de Victoriaville

Soumaya Souissi

IA Groupe Financier

Geneviève Lessard

Permanence CCIBFE





Mot de la présidente C'est avec une immense fierté que je vous présente le bilan de l'année 2024-2025, témoignage vibrant de l'engagement et des accomplissements de notre réseau. Notre comité, composé de femmes visionnaires et engagées, a travaillé sans relâche pour offrir des activités variées et pertinentes. Nos événements de réseautage, ateliers de formation et conférences ont été conçus pour soutenir, inspirer et dynamiser notre communauté. La place des femmes en entrepreneuriat et en entreprise continue d'évoluer, et il est essentiel de maintenir notre engagement à soutenir cette progression. Chaque rencontre et collaboration que nous avons favorisées cette année ont mis en lumière l'importance de l'équité, de la diversité et de l'inclusion dans nos milieux professionnels. Je souhaite exprimer ma profonde gratitude à toutes nos membres et partenaires pour leur soutien indéfectible. Votre participation active et votre confiance sont les moteurs de notre succès. Ensemble, nous continuerons de bâtir un réseau solide et solidaire où chaque femme peut trouver les ressources et l'inspiration nécessaires pour s'épanouir professionnellement. Ensemble, nous poursuivrons notre mission de promouvoir l'entrepreneuriat féminin et de soutenir les femmes dans toutes les sphères de l'entreprise. Je vous invite à découvrir en détail nos accomplissements de cette année dans les pages qui suivent et à partager avec nous vos idées et vos aspirations pour l'avenir.

Gabrielle Lapointe St-Pierre
PRÉSIDENTE

Nouvelles membres

Julie Bellavance

Peggy Chabot

Véronique Leblanc

Mélanie Gagnon

Julie Blouin

Chantal Mondor

Marie-Christine Couture

Lizianne Fortier

Gabriella Tardif

Maryse St-Arneault

Vanessa Tourigny

Nathalie Tremblay

Nathalie Roux

Nathalie Chagnon

Shirley Vachon

Sonia Gagnon

Sylvie Grégoire

Aimée Lebreton

Ariane Coddens-Bergeron

Emmy Désilets

France Michel

France Bennett

Jessie Labrecque

Joanie Nolet

Julie Perreault

Krystel Perreault

Line Bolduc

Lise Bédard

Marie-Ève Lacharité

Marie-Lou Lambert

Nada Michaudville

Mireille Magné

Myriam Bernier

Madeleine Enciso-Murray

Lucinda Ross

Activités du comité 2024-2025

Grande rentrée des gens d'affaires

Jeudi 26 septembre 2024 AU VIEUX MOULIN
CHESTERVILLE, 300 personnes



Bulles & Contacts

22 octobre 2024 Complexe d'affaires 905,
Victoriaville Sommelières invitées : Émeraude
Morency et Amélie Roy 80 personnes

Demi-journée conférences

Mercredi 7 février 2025 MontArthabaska,
Victoriaville Conférencières invitées:
Marie-Claude Barette, Jennifer Poiré et Amélie
Dubois
90 personnes

Ateliers girly

Mercredi 2 avril 2025

Évasion

Invitées:

- Studio Nathou
- Boutique Femina
- Clinique Vena & Clinique Caroline

45 personnes

Implication

Guignoléepour la sécurité alimentaire
22 novembre 2024

Soirée bénévolat

5 décembre 2024 La Volte Face

Gala

Panthéon de la performance CCIBFE 2 mai 2025

Gala Nova JVC 28 mai 2025

Spa & Réseautage

Spa Ste-Hélène FCBFE

21 novembre 2024

27 mars 2025

Midi Causerie

- Août 2024
- Septembre 2024
- Octobre 2024 29 Fiscalité Signée N
- Novembre 2024 20 Nancy Capistran
- Janvier 2025 16 Déjeuner Nouvelles membres
- Février 2025 24 Anabelle Veilleux- Travailleuse Sociale
- Mars 2025 18 Suzanne Arbour
- Avril 2025 22 Midi-Réseautage
- Avril 2025 23 CA Annuel



**ACTIVITÉ 2025
SPA & BIEN ÊTRE**

Ce soir nous vous proposons pour
nous réunir et échanger sur
ACTION | RÉFLEXION | DISCUSSION

Myriam Bernier
Coanimatrice

Stéphanie Avoine
Coanimatrice

27 mars 2025
13H00 À 21H00
Le Ste-Hélène Auberge et Spa

05\$ Membre
125\$ Non-Membre

PLACES LIMITÉES

• C'est un développement d'humain
Myriam aide les femmes qui souhaitent
améliorer leur qualité de vie professionnelle.

• C'est un moment où un cadre de croissance
personnelle. Soyez prêtes les épaules pour
être actives en tant que pour nous servir de
bénévoles.





PARTENAIRES ANNUELS



PARTENAIRES



Propulsé par  Desjardins



Université du Québec
à Trois-Rivières

